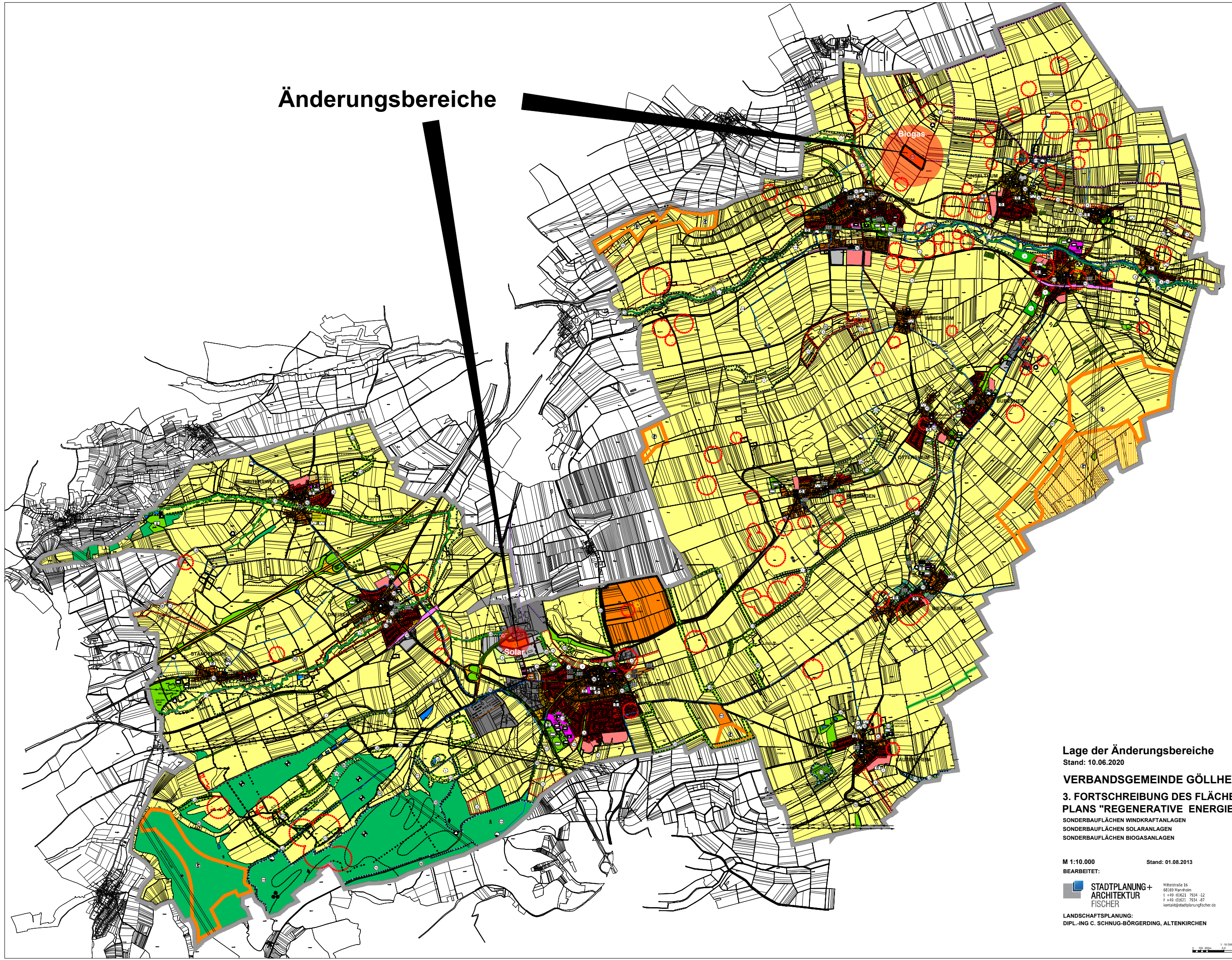


Änderungsbereiche



Lage der Änderungsbereiche
Stand: 10.06.2020

VERBANDSGEMEINDE GÖLLHEIM
3. FORTSCHREIBUNG DES FLÄCHENNUTZUNGS-
PLANS "REGENERATIVE ENERGIEN"
SONDERBAUFLÄCHEN WINDKRAFTANLAGEN
SONDERBAUFLÄCHEN SOLARANLAGEN
SONDERBAUFLÄCHEN BIOGASANLAGEN

M 1:10.000
BEARBEITET: Stand: 01.08.2013

STADTPLANUNG+
ARCHITEKTUR
FISCHER
Mittestraße 16
68169 Mannheim
T +49 (0)621 7934-12
kontakt@stadtplanungfischer.de

LANDSCHAFTSPLANUNG:
DIPL.-ING C. SCHNUG-BÖRGERDING, ALTENKIRCHEN

