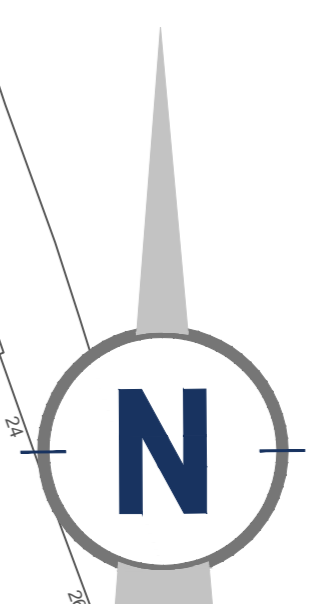


LEGENDE

Gebäudenutzung

- Reine Wohnnutzung
- Wohnen im OG
- Öffentliche Einrichtung
- Dienstleistung
- Handel/Laden
- Gastronomie
- Gewerbe/Handwerk
- Landwirtschaft
- Museumsnutzung (Ausstellung)
- Bauhof
- Sonstige Gebäude (z.B. Nebengeb., Lager)
- Leerstand
- T Teilleerstand
- Sanierungsbedarf
- E Entwicklungsabsicht
- G Gemeindeeigentum
- Abgerissenes Gebäude
- Im Kataster ergänztes Gebäude
- Abgrenzung des Untersuchungsgebiets



Projekt/Maßnahmenbereich: STADTUMBAU GÖLLHEIM					
Auftraggeber: OG GÖLLHEIM					
Vorhaben: VORBEREITENDE UNTERSUCHUNG-GEBÄUDENUTZUNG					
Geometrisches Datum	Geodätisches Datum	Maßstab	Blattgröße	Plan-Nr.	
18.01.78	CA 01/78	1 : 1.000	1.140,0/785	948-VU-GN	
Index	Änderungen		Gedächtnisprotokoll	Datum	

KATASTERBAUVERMESSUNG GEBÄUDENUTZUNG - 18012121000

WSW & PARTNER GMBH
Planungsbüro für Umwelt | Stadtplanung | Architektur
Helmholtzstraße 20 | 67657 Kandel/Ortenau | T 0631 34210 | F 0631 3421220
ksw14@wsw-partner.de | www.wsw-partner.de