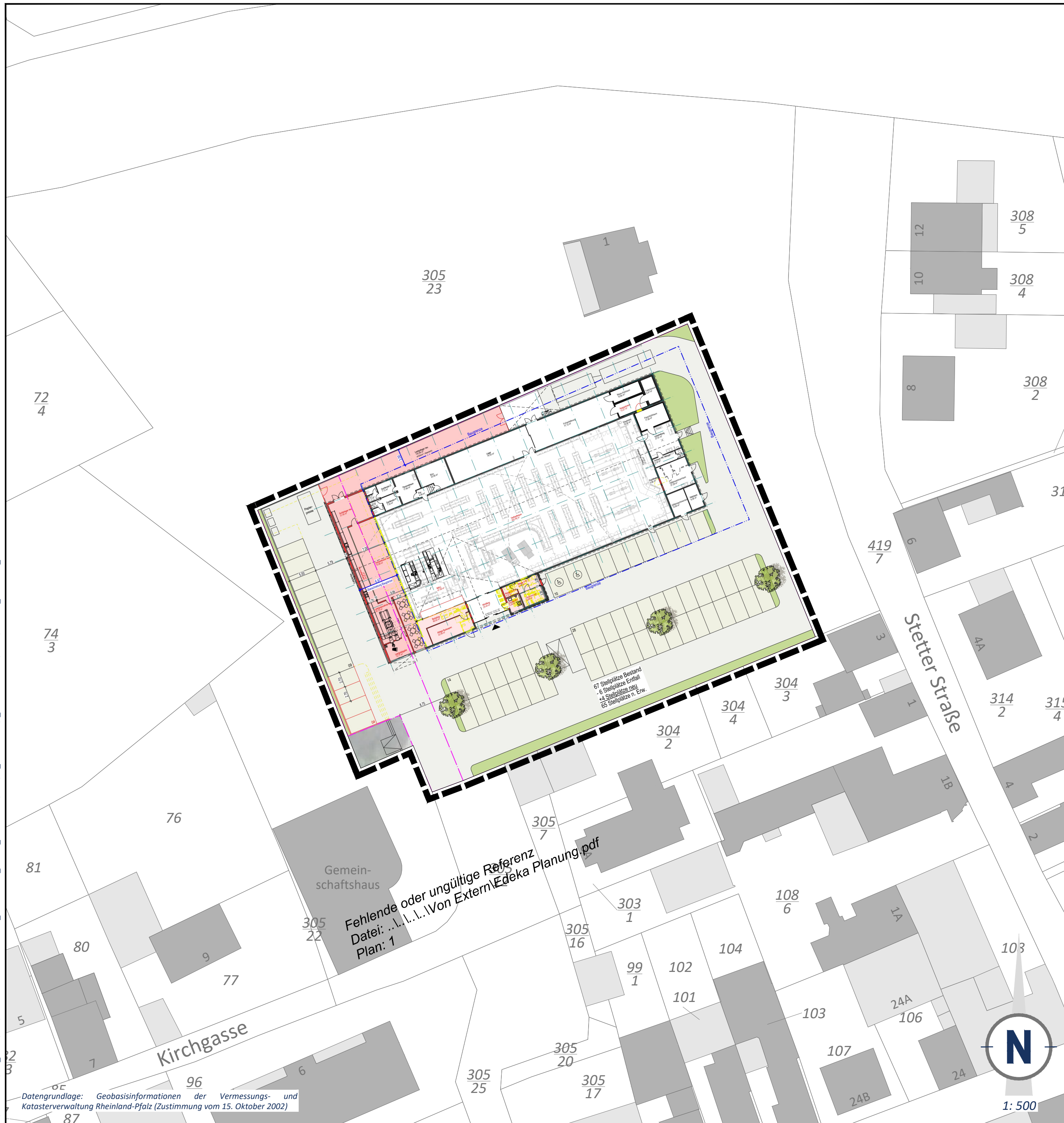
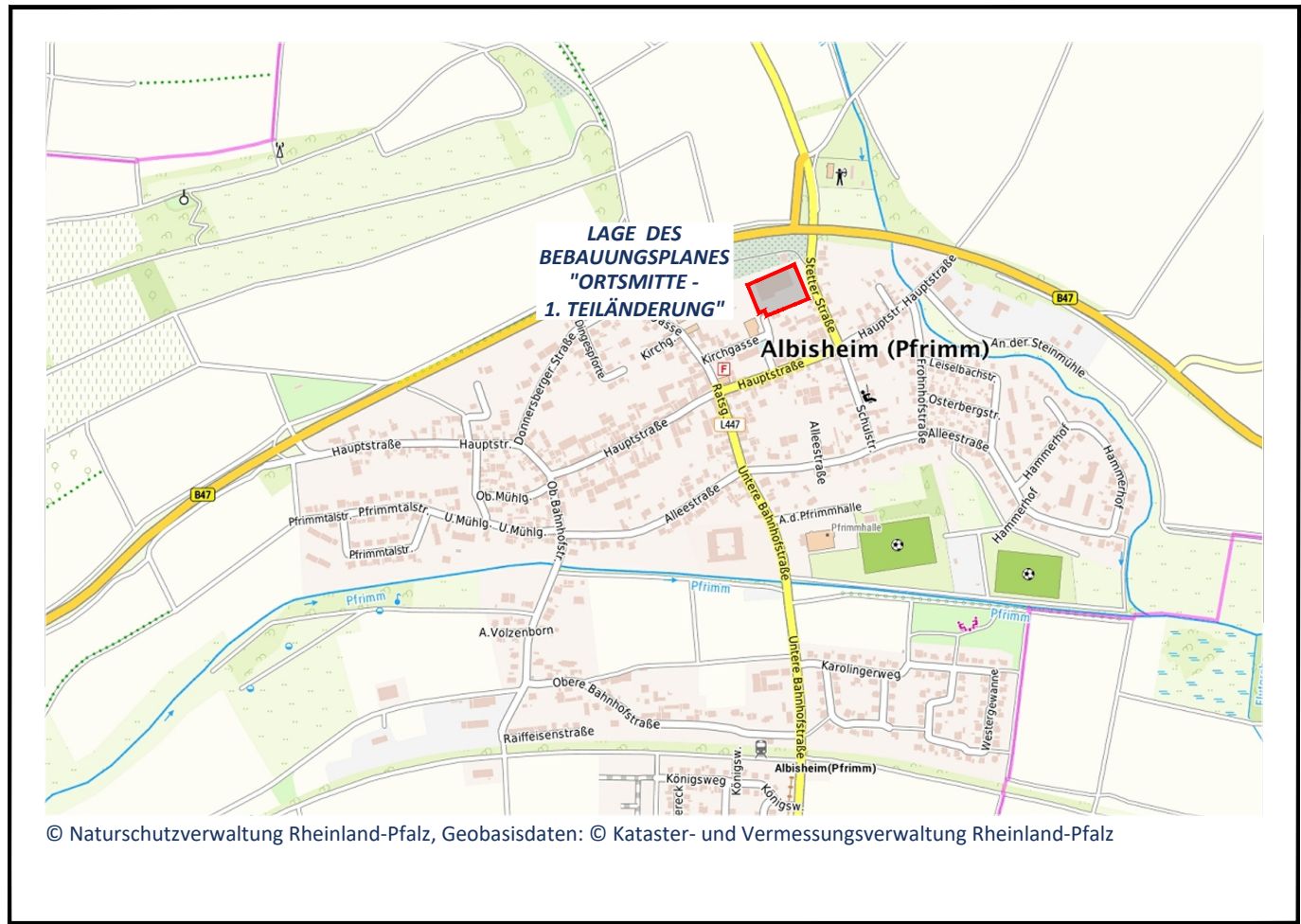


VORHABENBEZOGENER BEBAUUNGSPLAN

"ORTSMITTE - 1. TEILÄNDERUNG", ORTSGEMEINDE ALBISHEIM (PFRIMM)



ÜBERSICHTSLAGEPLAN ohne Maßstab



WER PLÄNE HAT PLANT MIT UNS.



VORENTWURF	Projekt/Maßnahme/Objekt				
	BEBAUUNGSPLAN "ORTSMITTE - 1. TEILÄNDERUNG", ORTSGEMEINDE ALBISHEIM (PFRIMM)				
	Auftraggeber		ORTSGEMEINDE ALBISHEIM (PFRIMM)		
	Inhalt		TEIL B - VORHABEN- UND ERSCHLIESSUNGSPLAN		
	Gezeichnet/Datum	Geprüft/Datum	Maßstab	Blattgröße	Plan-Nr.
RIES 01/26	HOFMANN 01/26	1 : 500	0.590/ 0.460	913-175_BP-VEP	
Index	Änderungen	Geändert/Geprüft		Datum	
a	Einfügung der neuen Planung	VILLARD/HOFMANN		31.03.2026	

WSW & PARTNER GMBH
 Planungsbüro für Umwelt | Städtebau | Architektur
 Hertelsbrunnenring 20 | 67657 Kaiserslautern | T 0631.3423-0 | F 0631.3423-200
 kontakt@wsw-partner.de | www.wsw-partner.de

N:\PROJEKTE\001_1000\913-175 BPLANÄNDERUNG_ORTSMITTE_EDEKA_ALBISHEIM\CAD\02_STADTBAU\2_VORENTWURF\DWG\913-175_VEP-UTM_260331.DWG